



Min. Infrastructuur en Waterstaat  
Min. LNV  
Min. Defensie



## Betrouwbare data – Hoe regelen we dat?

Digishape dag 5 juli 2022  
Barbara Schoute



## Kerntaken IHM

### 1. Platform Mariene Data

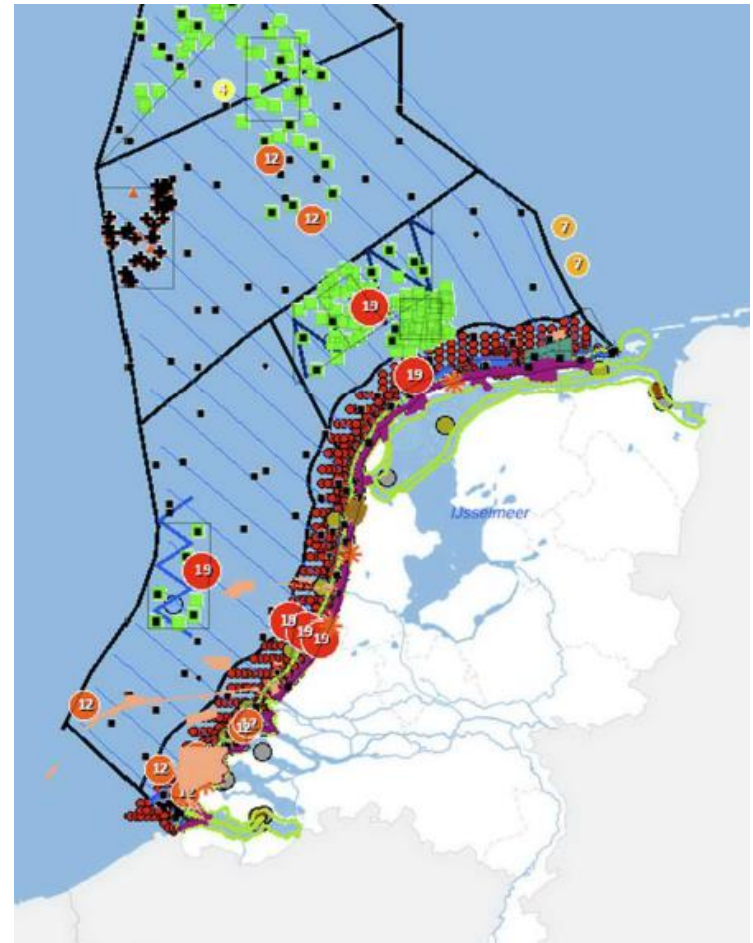
- Open Data Viewer
- Ontsluiten Projectdata

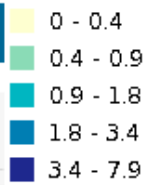
### 2. Kaderrichtlijn Marien

- Data Validatie & Rapportage

### 3. Samenwerking

- Nationaal
- Internationaal
- Bedrijfsleven/Wetenschap  
→ Digitwin NZ





Bekijk

Download

Favorieten



Reguliere monitoring RWS



Reguliere monitoring WMR



Projectdata



Kaarten



Beleid en beheer



Gebruik



Watersysteem



Copernicus Chl-a daily interpol.



Emodnet bathymetry interpolated



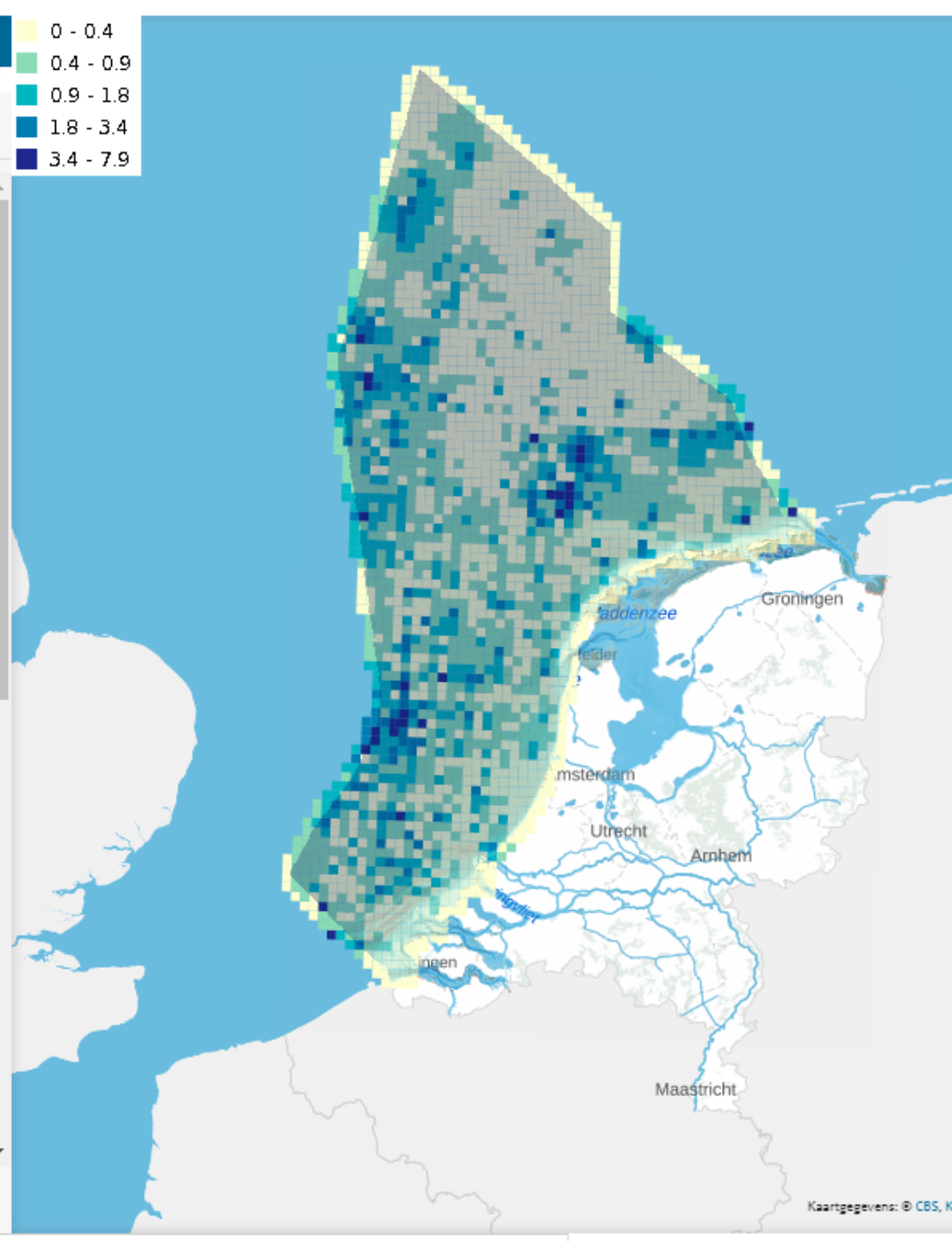
Natuurkaarten

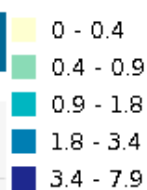


NZ2030 Alk



Transparantie 100%





Bekijk

Download

Favorieten

Reguliere monitoring RWS

Reguliere monitoring WMR

Findable

Accessible  
(download)

Interoperable  
(standardised)

Reusable

Kaarten

Beleid en beheer

Gebruik

Watersysteem

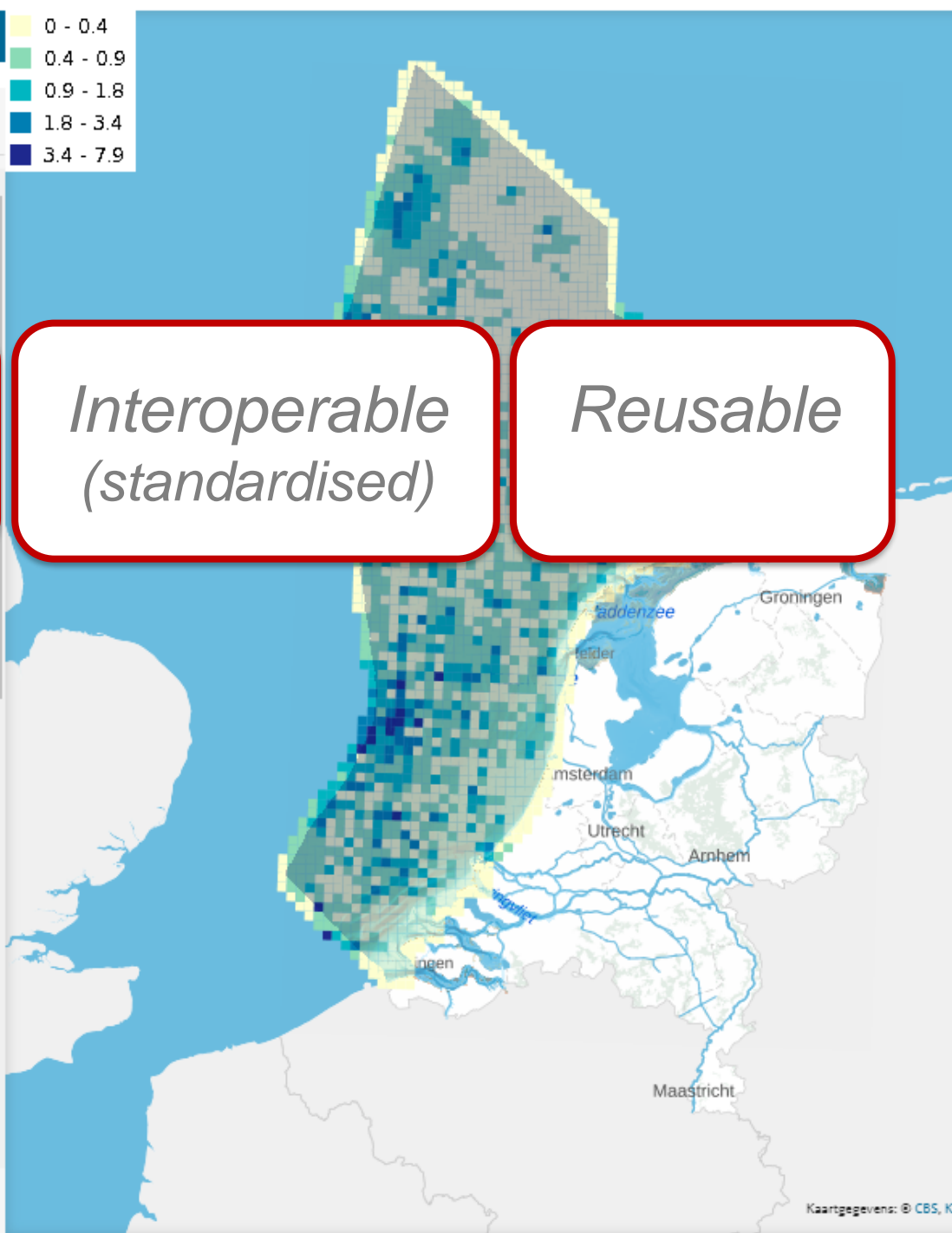
Copernicus Chl-a daily interpol.

Emodnet bathymetry interpolated

Natuurkaarten

NZ2030 Alk

Transparantie 100%





## IHM Viewer

Data bij de bron:

- Beleid – uitvoering
- Beleid – advies
- Wetenschap
- Bedrijfsleven
- NGO's
- Etc.





**HIGH STANDARD**  
\*\*\*  
**HIGH STANDARD**  
\*\*\*  
**HIGH STANDARD**



## Standaard data?

Data format

Metadata format

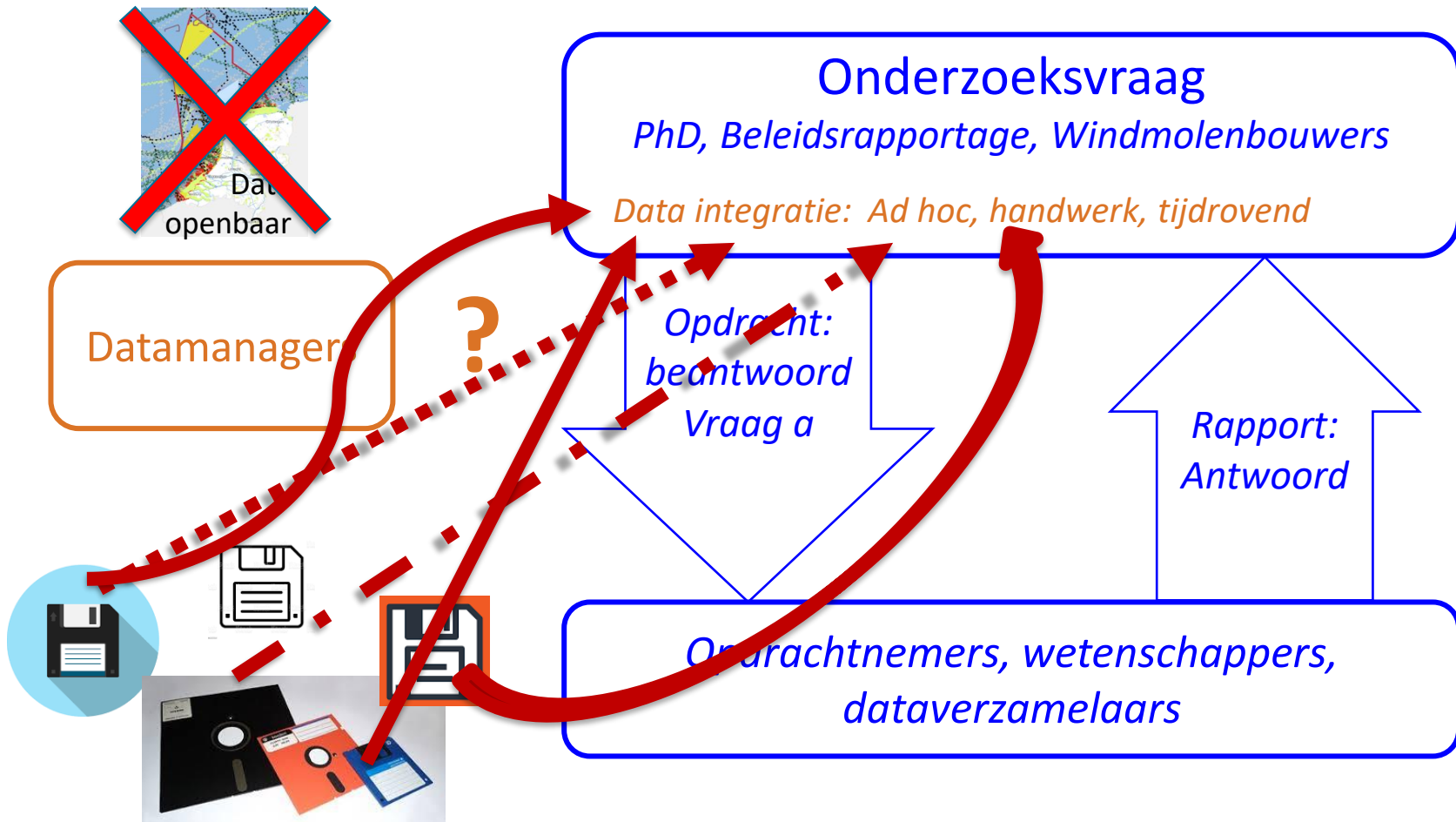
Ontsluiting organiseren

- Samen werken aan eenduidige data
- Voorbeeld:  
MONS Dataprotocol





# Datamanagement – huidige situatie







## De bezemwagen aanpak



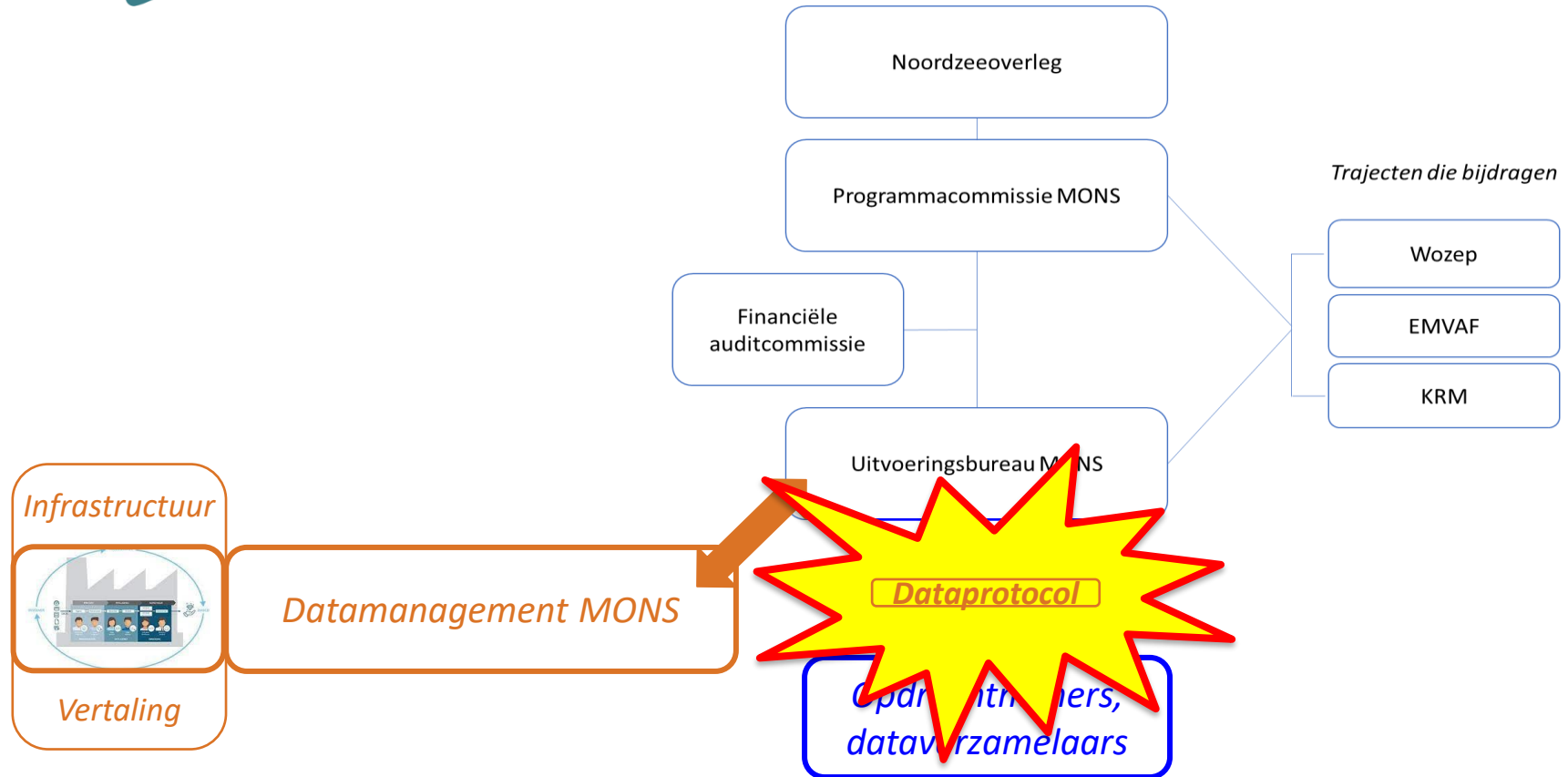
- Ad hoc, achteraf
- Dure oplossing
- Data zijn niet automatisch openbaar



NOORDZEEOVERLEG



# Datamanagement MONS

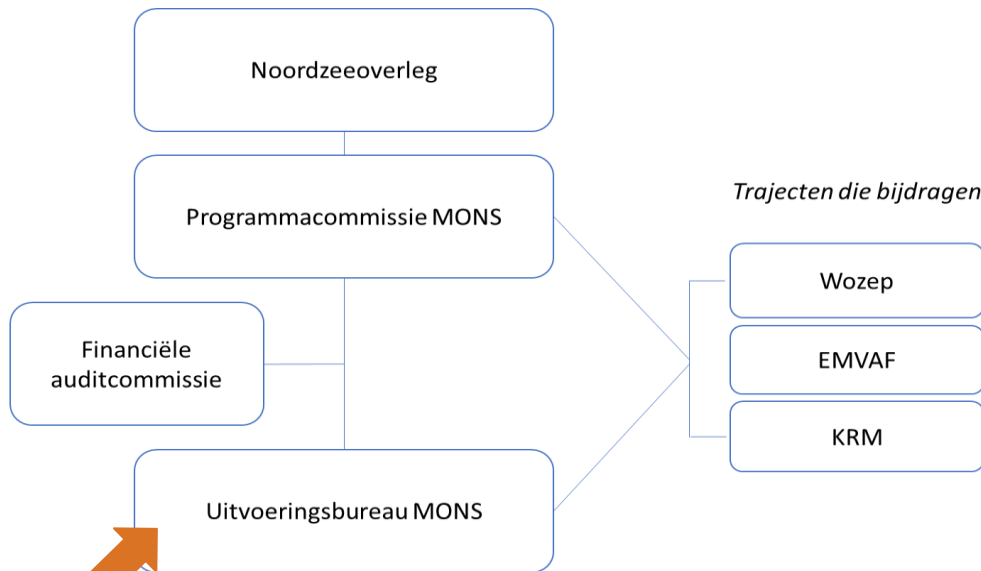
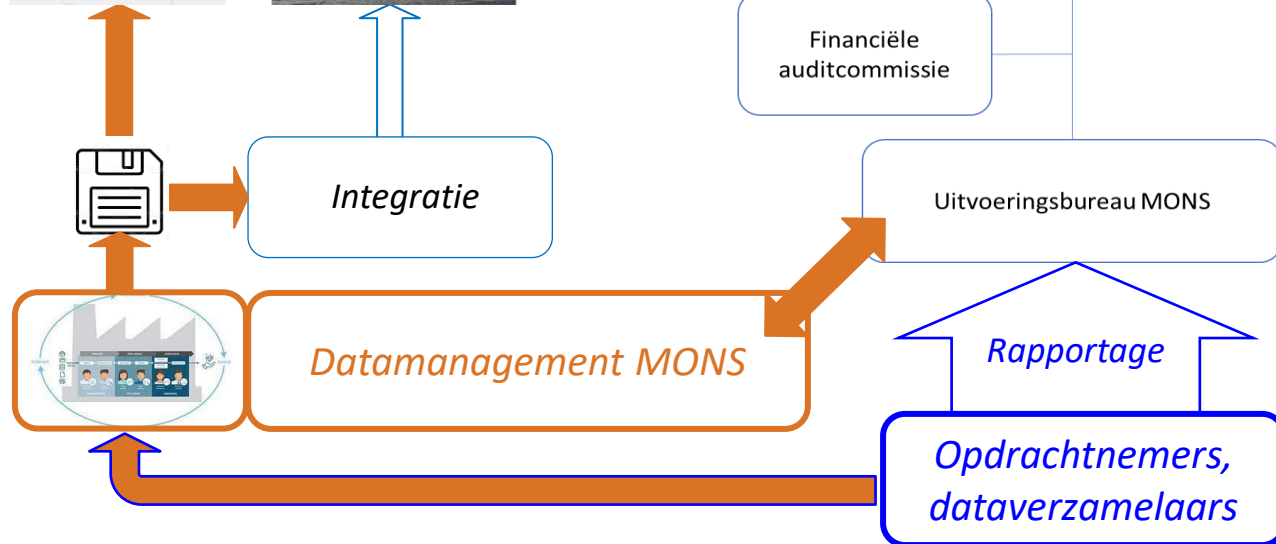
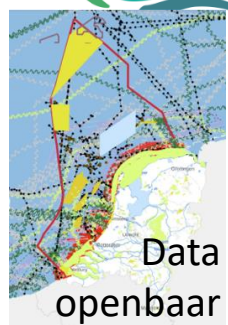




NOORDZEEOVERLEG



# Datamanagement MONS





# Dataprotocol

## MONS én meer!

Standaardisatie data formats & uitwisseling

- (Inter)nationale standaardisatie
- Linked data uitwisseling
- Heldere afspraken

Denk mee!

→ Aanmelden bij [Pim.van.Avesaath@rws.nl](mailto:Pim.van.Avesaath@rws.nl)





## Vragen?

Barbara Schoute ([barbara.schoute@rws.nl](mailto:barbara.schoute@rws.nl))

Pim van Avesaath ([pim.van.avesaath@rws.nl](mailto:pim.van.avesaath@rws.nl))

Voor meer informatie zie: [www.ihm.nl](http://www.ihm.nl)

