



BETROUWBAARHEID MARIENE DATA

Bart van Mierlo
MARIN, 05-07-2022

- 1 Waaron
- 2 Databases voor Kabels en Leidingen
- 3 Voorbeelden
- 4 Sonarreg
- 5 Voorbeeld
- 6 Oorzaken
- 7 En wat nu?
- 8 Closing

WAAROM?

DIGITWIN NOORDZEE

Wat hebben we nodig als basis?

BETROUWBARE DATA

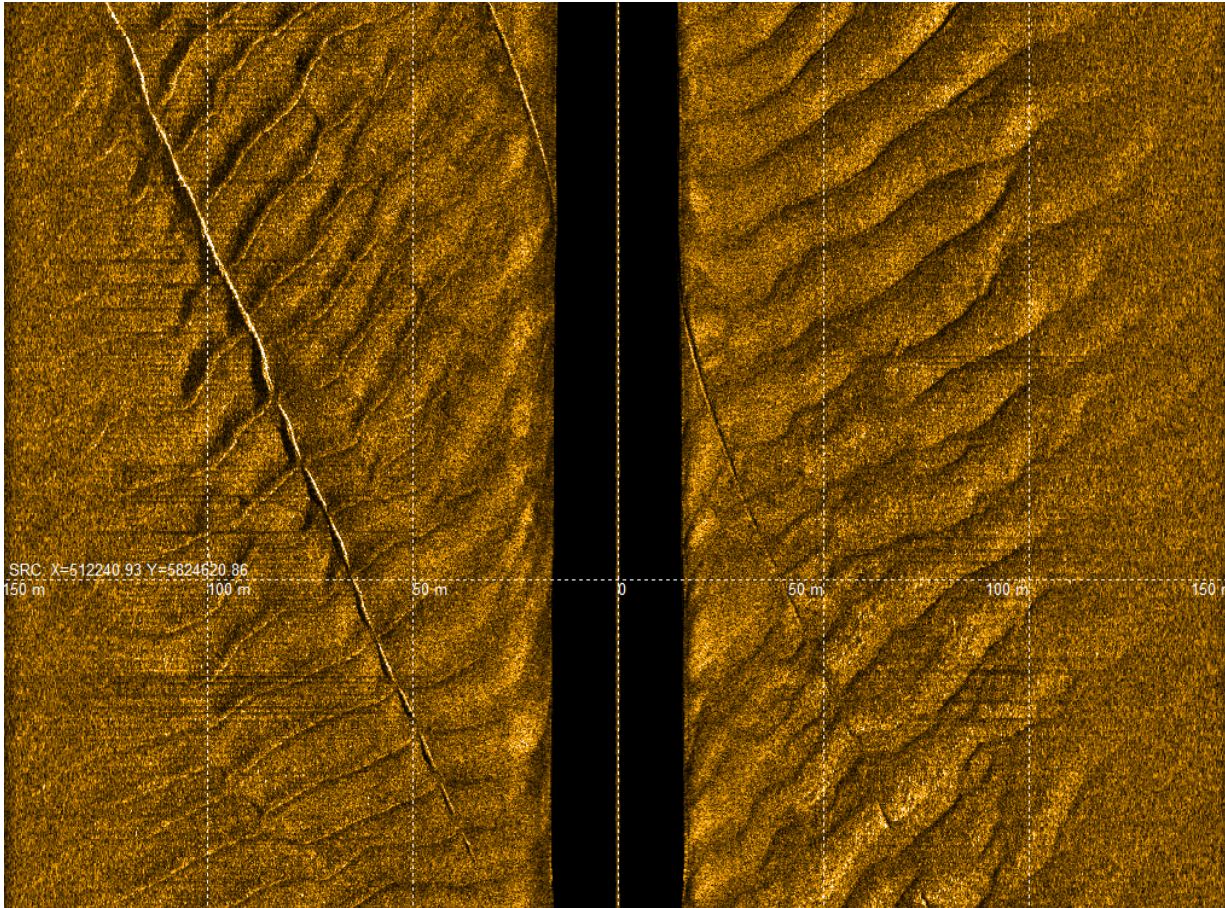
- Nauwkeurigheid data
- Compleetheid van data
- Afspraken over metadata

DATABASES VOOR KABELS EN LEIDINGEN

- Rijkswaterstaat: Noordzeeloket
- TNO: Nlog
- Hydrografische Dienst: ENC Kaarten
- EU: EMODnet
- Particuliere databases / aanbieders

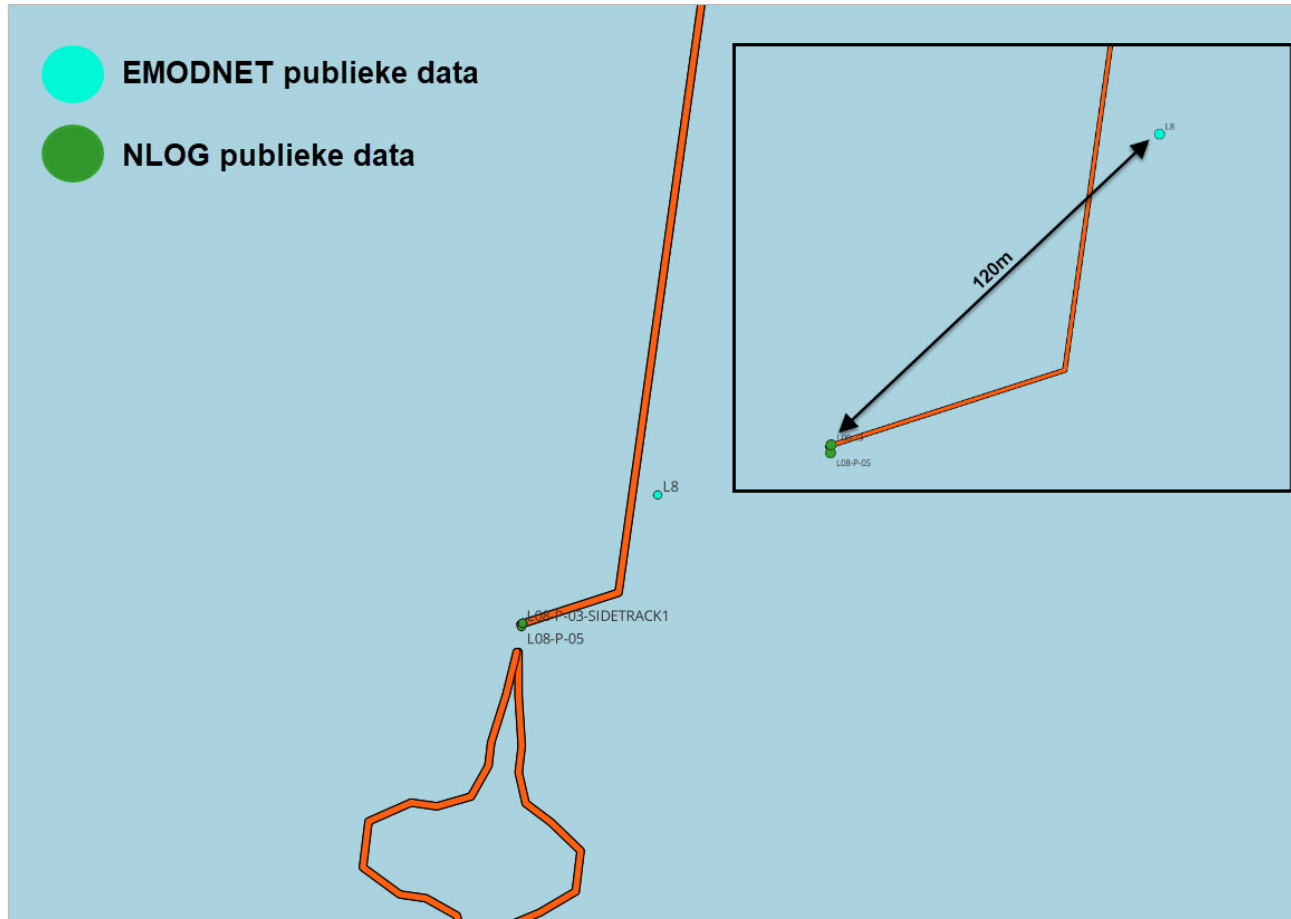
Zijn er nog meer databases?

VOORBEELDEN

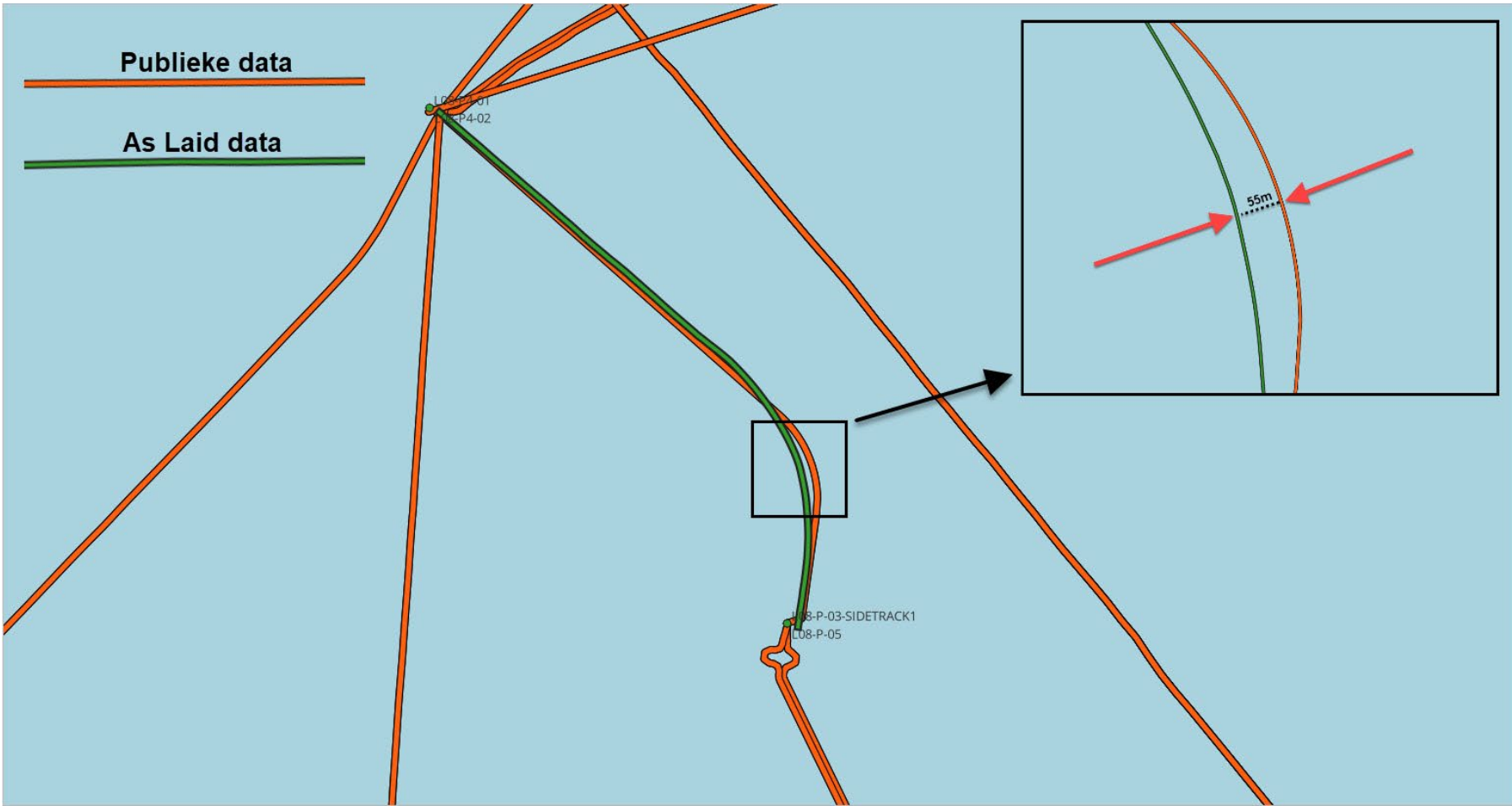


Side Scan Sonar
data van NORFRA
pijpleiding

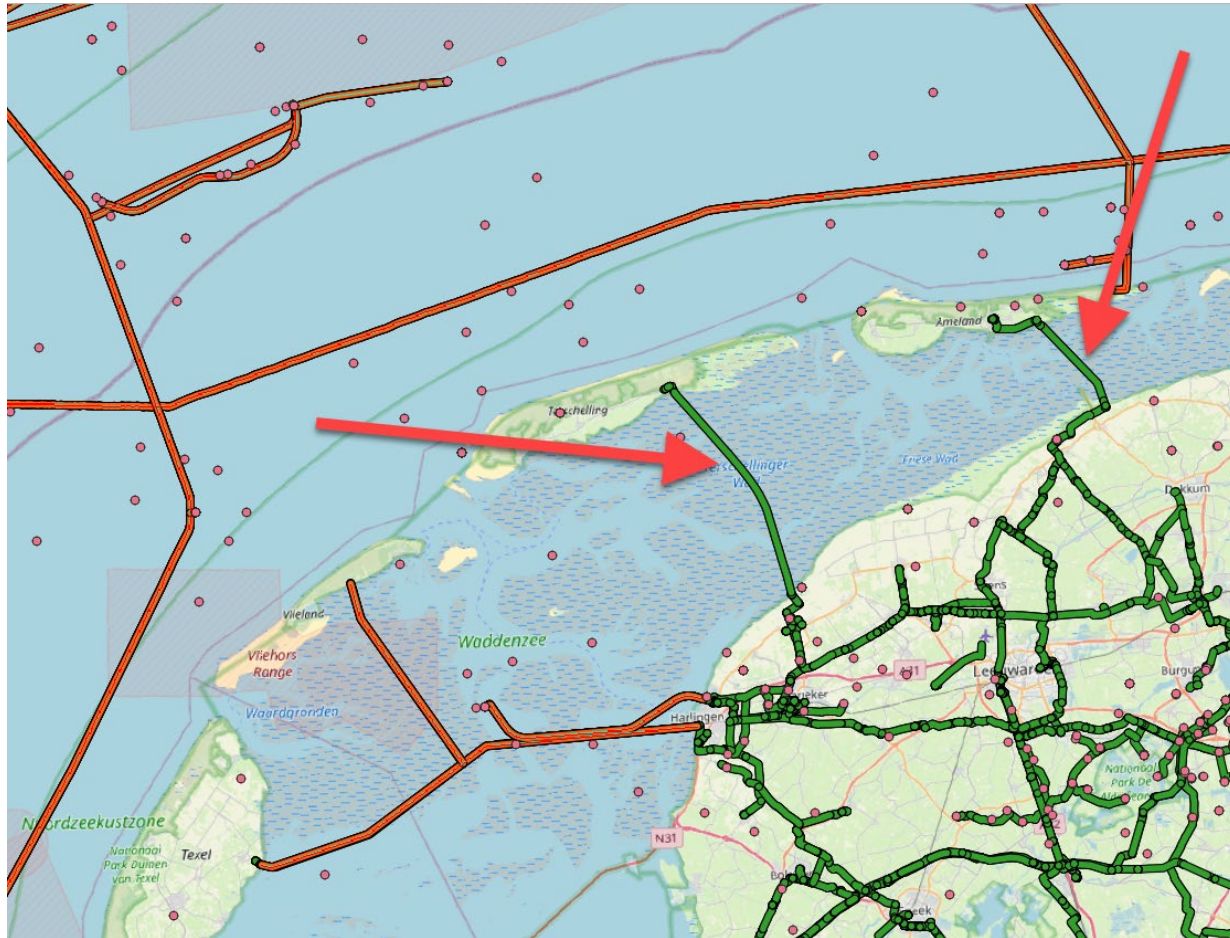
VOORBEELDEN 1



VOORBEELDEN 2



VOORBEELDEN 3



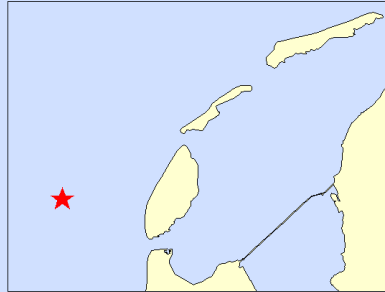
Gasleidingen Gasunie

SONARREG

- Database voor objecten op de waterbodem
- Beheerder is Rijkswaterstaat
- Één database voor objecten van:
 - Rijkswaterstaat
 - Hydrografische Dienst
 - Rijksdienst voor Cultureel Erfgoed
- meer dan unieke 35.000 objecten
- Per object wordt een betrouwbaarheidsfactor meegegeven

VOORBEELD SONARREG

Voorbeeld wrak onderzeeboot HMS-H49



OORZAKEN

- Overgang projectie ED50 naar ETRS89
- Onduidelijke procedures
- Verschillende databases
- Snelle verandering van het ruimtegebruik
- Verschillende stakeholders

Maar ook:

- Meer belangstelling
- Beter technieken

Zijn er nog meer oorzaken?

WAT NU?

- Hebben we een probleem of niet?
- Hoe bepalen we welke betrouwbaarheid acceptabel is?
- Wie moet daar de leiding in nemen?

- Kan DIGISHAPE daar iets in betekenen?
- Wat wordt dan haar rol?

CLOSING

Onze toekomst ...

- Centrale opslag?
- Regulering van beschikbaarheid van data (zowel overheid als private partijen)?
- Standardisering?
- Procedures?
- Rol van DIGISHAPE?

CLOSING

“

Where there is data smoke,
there is business fire.

”

Thomas Redman